

# SCHOOL GUIDE 2025

MITOHEISEI  
GAKUJEM

## MITOHEISEI OPEN CAMPUS

学校説明会 日程 要予約・完全個別対応  
平日も対応いたします

5月11日(土)	11月 9日(土)
5月25日(土)	11月30日(土)
6月 8日(土)	12月14日(土)
6月22日(土)	12月21日(土)
7月13日(土)	1月11日(土)
7月27日(土)	1月25日(土)
8月 3日(土)	2月 8日(土)
8月24日(土)	2月22日(土)
9月14日(土)	3月 8日(土)
9月28日(土)	
10月12日(土)	
10月26日(土)	



通信制・単位制

水戸平成学園高等学校

〒310-0067 茨城県水戸市根本2-545  
TEL 029-300-5777  
FAX 029-300-5778  
<https://www.mitoheisei.ac.jp>  
E-mail kouhou@mitoheisei.ac.jp

ホームページは  
こちら



通信制・単位制

水戸平成学園高等学校





大学



自由な時間をたくさん確保できる通信制の強みを活かし、受験勉強に取り組む中で、計画性や自主性を養うことができました。受験勉強で見出した英語への関心を、大学で更に高めていきたいです。

同志社大学  
中原 明奏 さん

専門学校



入試で一人諦めかけていた自分に、やれるだけやってみると笑って背中を押し、本気でサポートしてくれた先生方のおかげで、迷いを捨て、最後まで頑張ることができました。大学でも自ら進んで挑戦していこうと思っています。

常磐大学  
秋山 朋輝 さん



通信制のため、時間を有効に使うことができ、積極的にボランティア活動を行いました。その際に行った保育園で、子どもと関わる楽しさを知り、保育士になろうと考えました。高校での経験を糧に頑張っていこうと思っています。

リリこども&スポーツ専門学校  
皆藤 涼香 さん



自分の時間を最大限に活かして、学校生活とアルバイトの両立を図り、その経験から、自分の視野を広げることができました。専門学校では、自分の夢に向かって、1日1日を大切にしていきたいです。

中央理美容専門学校  
森田 全 さん

就職



学校生活とアルバイトの両立をし、効率的に学習を進めました。アルバイトの経験から、働くことやりがいを感じ、就職することを選択しました。沖縄での業務に緊張はありますが、お客様と真摯に向き合っていこうと思います。

株式会社ヒラサワオート  
雨海 大翔 さん



学業と仕事を両立して、高校3年間で過ごしました。卒業後は家業を継ぐために、後継者としての自覚を持ち、引き続きしっかりと仕事と向き合いたいと思います。

株式会社東興  
長谷川 潤 さん

# CONTENTS

- 夢を叶えた卒業生たち ..... 2~3
- 卒業要件  
学園の特色 ..... 4~5
- スクーリング ..... 6~7
- レポート  
学習管理システム  
単位認定試験 ..... 8~9
- 特別活動 ..... 10~11
- 進路指導 ..... 12~13
- 制服  
サークル活動 ..... 14
- 施設紹介  
7つの習慣J®  
ICT教材『すらら』 ..... 15

# NEW STAGE

夢を叶えた卒業生たち





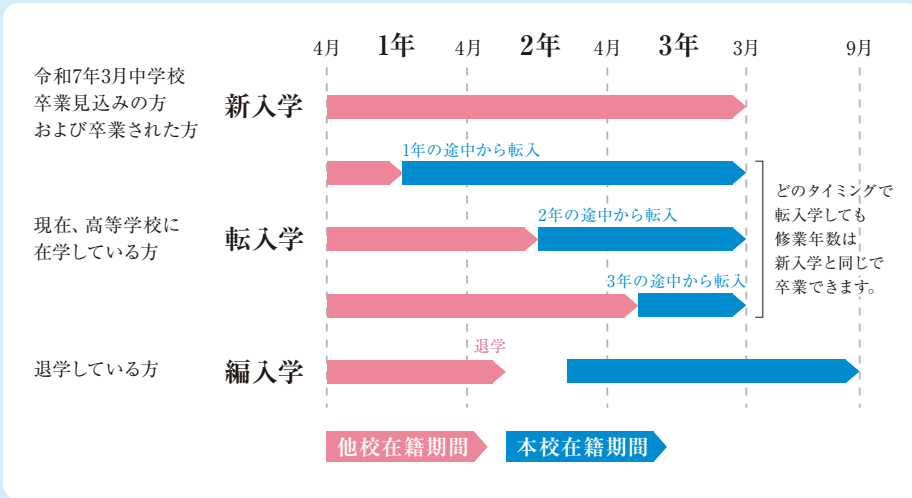
# FOR GRADUATION

## 卒業要件

**要件1** 修業年数(在籍期間)=3年以上  
 転・編入の場合、前在籍期間は加算されます。

**要件2** 単位修得=合計74単位以上  
 以下の3つをクリアすると、各科目の単位が修得できます。  
 転・編入の場合、前籍校で修得した単位は加算されます。

**要件3** 特別活動への参加  
 =合計30時間以上  
 特別活動とは、文化祭、遠足、修学旅行などの学校行事のことです。



スクーリング  
(面接指導=授業)  
P6~7参照

レポート  
(添削指導=課題)  
P8参照

単位認定試験  
(前期・後期)  
P9参照

例：英語コミュニケーションI (3単位) の修得方法

	全日制高校	通信制高校【本校】
スクーリング(授業)	毎時間出席	1年間で12回出席
レポート課題	なし	1年間で9枚(月1~2枚提出)
試験	各学期での中間試験・期末試験等	前期・後期単位認定試験(1年間で全2回)

こんなに違う/  
同単位分の  
学習

※単位数は各科目で異なります。



# FEATURES

## 学園の特色

自由に選べる  
 登校日

週5日授業を実施!  
 登校は毎日でも週1でもOK!  
 担任と登校計画を作ることも可能!



### 安心のサポート体制

チーム担任制で生徒一人ひとりをサポート。保健室には相談しやすい養護教諭がおり、スクールカウンセラーやスクールソーシャルワーカーに相談することも可能!(週3日来校)



### 進路指導の徹底

進路指導のエキスパートにいつでも相談でき、多くの進路行事で一人ひとりの夢の実現をバックアップ!進学のための特別授業も実施!

提携塾の利用も可!  
 完全個別対応で  
 日中から指導を受けることも可能!



### 資格取得

英語検定や漢字検定、コンピュータサービス技能評価試験など、多くの資格の受験会場となっており、スキルアップをサポート!



### 選べるたくさんの特別活動

ディズニー遠足、修学旅行、セミナー、万本桜プロジェクト(ボランティア)など、自由に選択可能!



# SCHOOLING

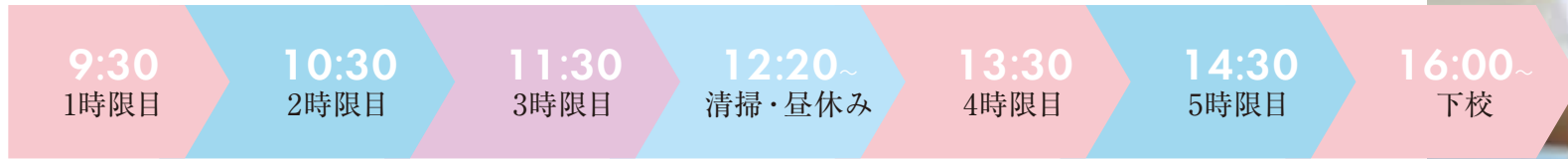
## スクーリング

面接指導

授業



登校は毎日でも週1でもOK!



時限	時間	月曜日	火曜日	水曜日	木曜日	金曜日
1時限目	9:30 10:20	生物基礎 大進(高3)英語	体育I 日本史探究 地理探究	大進(高3)数学II 歴史総合 論理国語	大進(高2)情報I 生物基礎 英語コミュニケーションII 英語コミュニケーションIII	大進(高3)国語(現代文) HR HR HR
2時限目	10:30 11:20	数学I 化学基礎 英語コミュニケーションIII 大進(高2)英語	音楽I 体育II 世界史探究	大進(高3)数学B 数学I 日本史探究 地理探究	大進(高3)国語(古典) 言語文化 美術I 地学基礎	大進(高3)英語 英語コミュニケーションI 英語コミュニケーションII 地学基礎 大進(高2)国語(現代文)
3時限目	11:30 12:20	公共 論理国語 国語表現 大進(高2)英語	音楽I 地理総合 体育III	大進(高1)数学I 家庭基礎 情報I 世界史探究	英語コミュニケーションI 美術I 日本語演習 大進(高2)国語(古典)	現代の国語 化学基礎 体育III 大進(高1)英語
	12:20 13:30	清掃・昼休み	清掃・昼休み	清掃・昼休み	清掃・昼休み	清掃・昼休み
4時限目	13:30 14:20	家庭全般 公民全般 国語全般 英語全般 数学全般	音楽I 地歴全般 体育全般 保健全般 大進(高2)数学I	家庭全般 公民全般 地歴全般 数学全般 パソコン実技(情報全般)	理科全般 国語全般 英語全般	理科全般 美術I 体育全般 保健全般
5時限目	14:30 15:20	家庭全般 公民全般 国語全般 英語全般	音楽I 地歴全般 体育全般 保健全般 大進(高2)数学A	家庭全般 公民全般 地歴全般 数学全般 パソコン実技(情報全般)	理科全般 国語全般 英語全般	理科全般 美術I 体育全般 保健全般



### スクーリングチェック表

各科目の単位修得に必要なスクーリング回数一覧

1年生 例

科目名	回数	1	2	3	4	5	6	7	8	9	10	11	12	13	14	15	16
現代の国語	2	■															
言語文化	2	■															
歴史総合	2	■															
公共	2	■															
数学I	4	■	■														
生物基礎	8	■	■	■	■	■	■	■									
体育I	10	■	■	■	■	■	■	■	■	■							
保健I	1	■															
音楽I	8	■	■	■	■	■	■	■	■								
英語コミュニケーションI	12	■	■	■	■	■	■	■	■	■	■	■	■	■	■	■	■
家庭基礎	4	■	■	■	■												

学籍番号 24011000

生徒氏名 平成 太郎

ここまでは単位修得に必須。続けて受講してもOK!

1年間に受けなければならない回数

- 一斉授業 (午前)**  
教科書を使った一斉授業、ポイントをとらえた科目の学習が中心
- 個別指導 (午後)**  
レポート作成や個人の習熟度に合わせた学習を個別指導でサポート
- 大進 (週15時間)**  
進学を目指す生徒対象の授業

### スクールバス運行

1日10往復! 無料で利用できます。(月~金)

学校発	水戸駅発	学校発	授業時間
9:00	9:10	9:20	9:30~10:20
10:00	10:10	10:20	10:30~11:20
11:00	11:10	11:20	11:30~12:20
11:30	11:40	11:50	昼休み
12:40	12:50	13:00	昼休み
13:00	13:10	13:20	13:30~14:20
14:00	14:10	14:20	14:30~15:20
15:00	15:10	15:20	
16:00	16:10	16:20	
16:30	16:40	16:50	

すべての授業開始時間に間に合うように運行しています。



# REPORT

## レポート

### 各科目の学習の成果を先生が添削指導！

教科書を見ながら解き、分からないところは午後の授業（個別指導）で解決できます。  
月に提出するレポートは10枚程度。ただし、履修科目によって提出枚数は異なります。

科目	単位数	1回目	2回目	3回目	4回目	5回目	6回目	
		5月30日(木)	6月27日(木)	7月16日(火)	10月31日(木)	11月28日(木)	12月16日(月)	
1年生基本履修	現代の国語	2	①	②	③	④	⑤	⑥
	言語文化	2	①	②	③	④	⑤	⑥
	歴史総合	2	①	②	③	④	⑤	⑥
	公共	2	①	②	③	④	⑤	⑥
	数学I	4	①②	③④	⑤⑥	⑦⑧	⑨⑩	⑪⑫
	生物基礎	2	①	②	③	④	⑤	⑥
	体育I	2		①				②
	保健I	1		①		②		③
	音楽I	2	①	②	③	④	⑤	⑥
	英語コミュニケーションI	3	①	②③	④⑤	⑥	⑦⑧	⑨
	家庭基礎	2	①		②	③		④
	総探7J	1	①	②	③④	⑤	⑥	⑦⑧
計提出枚数		11	13	13	12	11	14	



## TEST

### 単位認定試験

前期・後期のそれぞれの  
学習内容を範囲として  
年2回実施。

スクーリング（授業）でも試験勉強をサポートしていきます。



# SYSTEM

## 学習管理システム

スマートフォンやタブレット、  
パソコンからいつでも学習状況  
（レポート提出・スクーリング  
出席状況）を確認できます！

学籍番号 21011000 氏名 平成太郎

科目名	回数	学習状況									
現代文B	12	○	○	○	○	○	○	○	○	○	○
政治経済	6	○	○	○	○	○	○				
日本史B	12	○	○	○	○	○	○	○	○	○	○
化学基礎	6	○	○	○	○	○	○				
体育II	2	○	○								

学籍番号 21011000 氏名 平成太郎

科目名	回数	学習状況									
現代文B	4	○	○	○	○						
政治経済	2	○	○								
日本史B	4	○	○	○	○						
化学基礎	8	○	○	○	○	○	○	○	○	○	○
体育II	10	○	○	○	○	○	○	○	○	○	○







#入学式



#教育旅行(SDGsを学ぼう)



#進路セミナー



#文化祭



#新入生体験授業



#万本桜プロジェクト



#秋遠足



#文化祭



#修学旅行



#春遠足



#消費生活セミナー



#志望理由書講座



#卒業式

# ACTIVITY

## 特別活動

特別活動の時間数は行事ごとに実活動時間で決まっています。

Ex:一日実施(8時間)遠足、教育旅行など

Ex:半日実施(2~4時間)セミナーなど



- 新入生体験授業
- 入学式
- パーベキュー
- SDGs教育旅行
- 人権教育
- 万本桜プロジェクト
- 県定時制通信制体育大会
- 春遠足
- 進路セミナー
- 万本桜プロジェクト
- 面接突破講座
- 消費生活セミナー
- 志望理由書講座
- 履歴書作成講座
- PC教室
- 後期入学式
- 県定時制通信制体育大会
- 主権者教育
- 食育
- 万本桜プロジェクト
- 文化祭
- 芸術鑑賞会
- 進路セミナー
- 秋遠足
- PC教室
- 万本桜プロジェクト
- 救急員講習
- 心理学入門
- 修学旅行
- 租税講座
- 進路セミナー
- 卒業式
- 職業理解セミナー



# COURSE

## 進路指導

### 『卒業は目標、目的はその先…。』

高校生活の一日一日が輝きに満ち溢れたものであるために、常に「目標」をもって過ごすことが大切です。「学習面」、「生活面」、そして「進路面」について、具体的に「目標」を設定してみましょう。そして、高校生活の最終目標である「卒業」を一つの道標（みちしるべ）として、みなさんが成し遂げようとする「目的」を、私たちと一緒に見つけてみませんか。

水戸平成学園高校は、最後までみなさんの進路を全力でサポートしていきます。

『卒業は目標、目的はその先…。』

### 進路サポートのプロセス

#### 1 学年

- 高校生活に適応させつつ、具体的な進路先を決定するのではなく、生徒個々の将来像をしっかりと見極めさせる工夫をしていきます。
- 通信制高校でありながら、毎日授業を実施する「平日スクーリング制」のメリットを最大限に活かすことで、生活習慣および学習習慣の確立を目指します。

サポート  
進路行事

- 進路セミナー（職業別体験学習・学校別説明）
- 職業理解セミナー ● 大進授業 ● 全統模試
- 適職・適学診断 ● インターンシップ など

#### 2 学年

- 高校生活の充実化を図るとともに、個々に応じた職業観を具体的に持たせることで進路意識を高揚させます。
- 生徒が自分にふさわしい進路を主体的に選択・決定できる能力・態度を育成していきます。

サポート  
進路行事

- 進路セミナー（系統分野別説明・学校別説明）
  - 職業理解セミナー ● 大進授業 ● 全統模試
  - 春期特別講座※ ● 適職・適学診断 ● インターンシップ など
- ※…春期特別講座とは、本校が提携する個別指導塾の講師による特別授業になります。

#### 3 学年

- 将来を見据えながら、自己理解を深めさせ、目的意識をもって進路実現に向け主体的に取り組めるよう指導していきます。
- 進学先や就職先の選択に後悔をしないよう、早期から様々な情報・資料を提供しながら支援をしていきます。

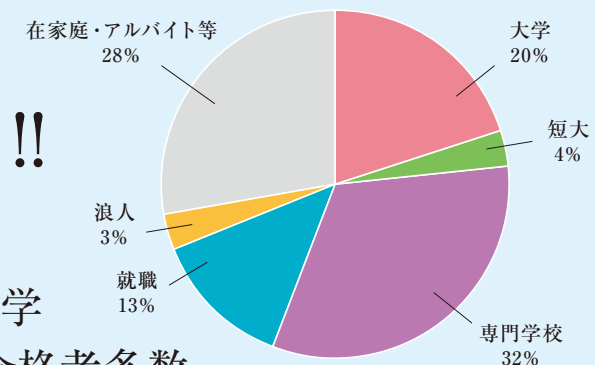
サポート  
進路行事

- 進路別合同説明会（大学・専門学校・就職）
  - 志望校決定ガイダンス ● 進学マネーガイダンス ● 面接講座
  - 志望理由書講座 ● 大進授業 ● 全統模試
  - 夏期特別講座※ ● インターンシップ など
- ※…夏期特別講座とは、本校が提携する個別指導塾の講師による特別授業になります。

### 令和5年度 合格実績

## 8年連続国公立大学合格!!

茨城大学・都留文科大学・横浜市立大学  
中央大学・法政大学・同志社大学・成蹊大学  
獨協大学・東洋大学ほか有名私立大学に合格者多数



### 大学 ※既卒生含む

大学名	
県内	
茨城大学(1)	茨城キリスト教大学(5)
常磐大学(12)	流通経済大学(2)
日本国際学園大学(2)	
県外	
都留文科大学(1)	横浜市立大学(1)
中央大学(1)	獨協大学(1)
法政大学(1)	同志社大学(1)
成蹊大学(2)	東洋大学(1)
明治学院大学(1)	日本大学(3)
東京経済大学(2)	神田外語大学(1)
神奈川大学(1)	麗澤大学(2)
共立女子大学(1)	立正大学(1)
駿河台大学(1)	桜美林大学(1)
武蔵野美術大学(1)	東京造形大学(1)
明星大学(1)	白鷺大学(1)
神奈川工科大学(1)	関東学院大学(1)
東京成徳大学(1)	足利大学(1)
中央学院大学(1)	山梨学院大学(1)
東日本国際大学(1)	

その他

### 就職

企業名	
常陸大宮済生会病院	ヤマト運輸株式会社
ミサワ医科工業 株式会社	医療法人 在心会 やまぶき歯科
茨城乳配 株式会社	株式会社 岡本製作所 茨城工場
PGM株式会社 セゴビアゴルフクラブインチョダ	株式会社 タコブランニング
株式会社 山田クラブ21	PGM石岡ゴルフクラブ
北関東花き株式会社	株式会社ヒラサワオート
株式会社 東興	合同会社 フジアップルオーチャード

その他

### 短大

大学名	
茨城県立産業技術短期大学校(1)	常磐短期大学(1)
國學院大學北海道短期大学部(1)	仙台青葉学院短期大学(1)
自由が丘産能短期大学(2)	

### 専門学校

学校名	
県内	
茨城北西看護専門学校(2)	専門学校 文化デザイナー学院(2)
リリーこども&スポーツ専門学校(1)	水戸電子専門学校(1)
大原ビジネス公務員専門学校水戸校(2)	いばらき中央福祉専門学校(2)
水戸産業技術専門学院(4)	ひたちなか情報電子専門学院(7)
茨城理容美容専門学校(2)	アジア動物ペトスタイリスト専門学校(3)
つくばビジネスカレッジ専門学校(3)	つくば国際ペット専門学校(1)
県外	
中央理容専門学校(1)	専門学校ESPエンタテインメント東京(2)
日本電子専門学校(1)	日本外国語専門学校(1)
服部栄養専門学校(1)	東京ビューティーアート専門学校(1)
東京ECO動物海洋専門学校(1)	武蔵野調理師専門学校(1)
国際映像メディア専門学校(1)	日本ウェルネススポーツ専門学校(1)
ミス・パリ・ビューティ専門学校(1)	中日美容専門学校(1)
東京文化美容専門学校(1)	

その他

※( )内は合格・内定者数  
(令和6年3月31日現在)

### 星野 春奈さん 都留文科大学 獨協大学 中央大学 ほか合格



私は単位修得のための授業に加え、大学進学者向けの授業を受講し、継続的にスクーリングを行いました。水戸平成学園高校は、自分のペースで通うことができるからこそ、毎時間参加が必須の大進の授業は、学習を続ける上で大きな力になりました。また、大学入学共通テストに向け、過去問などで演習を積むことで、実際の試験でも落ち着いて取り組むことができました。

私は英語が好きのため、高校3年間で英検に力を入れたのですが、その過程で先生方に面接の練習をして頂いたり、英文文の添削をして頂いたりしたことで、目標にしていた準一級を取得することができました。

水戸平成学園高校は、学習面だけでなく行事もたくさんあるので、大阪や沖縄など今まで行けなかった場所に行けたり、文化祭で多くの人と関われたりし、たくさんの思い出を作ることができました。毎日学校に通うこともできるため、日々の学校生活も充実したものになったと思います。大学では、高校で学んだことを活かし、さらに自分の好きな学びを深めたいと思います。

VOICE



# UNIFORM

## 制服



冬

夏

※着用義務はありません。

# CIRCLE

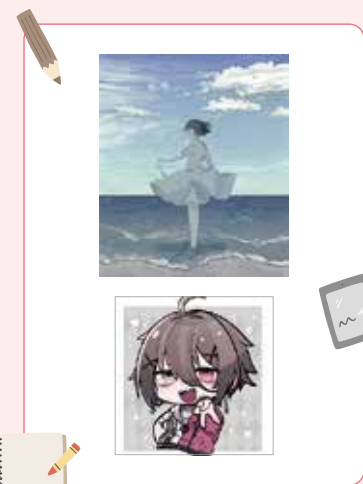
## サークル活動



### e-スポーツ

- 茨城高校eスポーツ選手権【フォートナイト部門】令和3年優勝&令和4年3位
- 高校対抗のeスポーツ全国大会「Coca-Cola STAGE:0 eSPORTS High-School Championship 2022」出場!!

駿優eスポーツアリーナで活動!



### JRC (ボランティア)

学童保育や地域イベントのボランティアとして活動!



### ダンス

文化祭でのステージ発表を目標に活動



### イラスト

茨城県高等学校定時制通信制芸術展への参加



### 卓球※

※県定時制通信制体育大会時のみ活動



### 陸上競技※



### 剣道※



### 図書

## 過ごしやすさと学びを両立する空間



職員室



多目的ホール



保健室



カウンセリングルーム



自習室



教室



進路指導室



大進教室



図書室

# FACILITY

## 施設紹介

# HABIT

「生きる力」を育むために。

自己を高め、他者と相乗効果を発揮していくために必要となる習慣。

## 7つの習慣J<sup>®</sup>



「7つの習慣」及び「7つの習慣J」は、フランクリン・コヴィー・ジャパン社の登録商標です。



詳細はこちら



# SURALA

## ICT教材『すらら』



詳細はこちら



「すらら」とはパソコンやタブレットを使ったe-learningシステム。1人1人のレベルに合った自主学習を実現!